

PROCEDURE D'URGENCE

Si l'élève relève d'une prise en charge par les premiers secours, l'infirmière appelle le 15 et suit les consignes du médecin régulateur. La famille sera prévenue dans les plus brefs délais. L'élève partira avec sa fiche d'urgence remplie par la famille et son attestation de droits (CPAM). La famille devra récupérer l'élève par ses propres moyens. Aucun membre de l'équipe n'est habilité à accompagner, ni à récupérer l'élève auprès d'un service de soins. Toute sortie d'un service de soins est la responsabilité du ou des représentants légaux.

EN CAS D'ABSENCE DE L'INFIRMIERE

L'élève est pris en charge par la vie scolaire. En cas d'urgence, le personnel de la vie scolaire suivra le protocole prévu en appelant le 15.

INAPTITUDE SPORTIVE OU D'ATELIER

L'élève doit se présenter à l'infirmerie avec son certificat médical d'inaptitude à la pratique sportive ou d'atelier.

L'INTERNAT

En cas de problème relatif à la santé, les assistants d'éducation d'astreinte contactent les CPE. Selon la situation et le degré d'urgence, l'équipe appliquera le protocole 15 et contactera la famille ou, si l'état de l'élève ne relève pas du 15, mais que son état est incompatible au maintien à l'internat, il vous sera demandé de venir récupérer l'élève.

Il est conseillé aux familles de faire parvenir à l'infirmière, *une ordonnance de Doliprane pour l'année scolaire en cours*, en cas de besoin pour l'élève.

Rappel : Les traitements sont préparés par l'infirmière.

**Aucun traitement ne doit être détenu par l'élève,
sauf après évaluation de la situation par l'infirmière.**

HORAIRES DE L'INFIRMERIE 2023-2024

Lundi :08h30-16h55

Mardi :08h30-16h45

Mercredi :08h00-16h00

Jeudi : 08h00-16h45

Vendredi : 08h00-16h45

LES INFIRMIERES

Madame BORGES

Madame HENON

Madame JAMPIERRE



132 Avenue de la République
02100 Saint-Quentin
03.23.65.11.38
ce.020052weac-amiens.fr

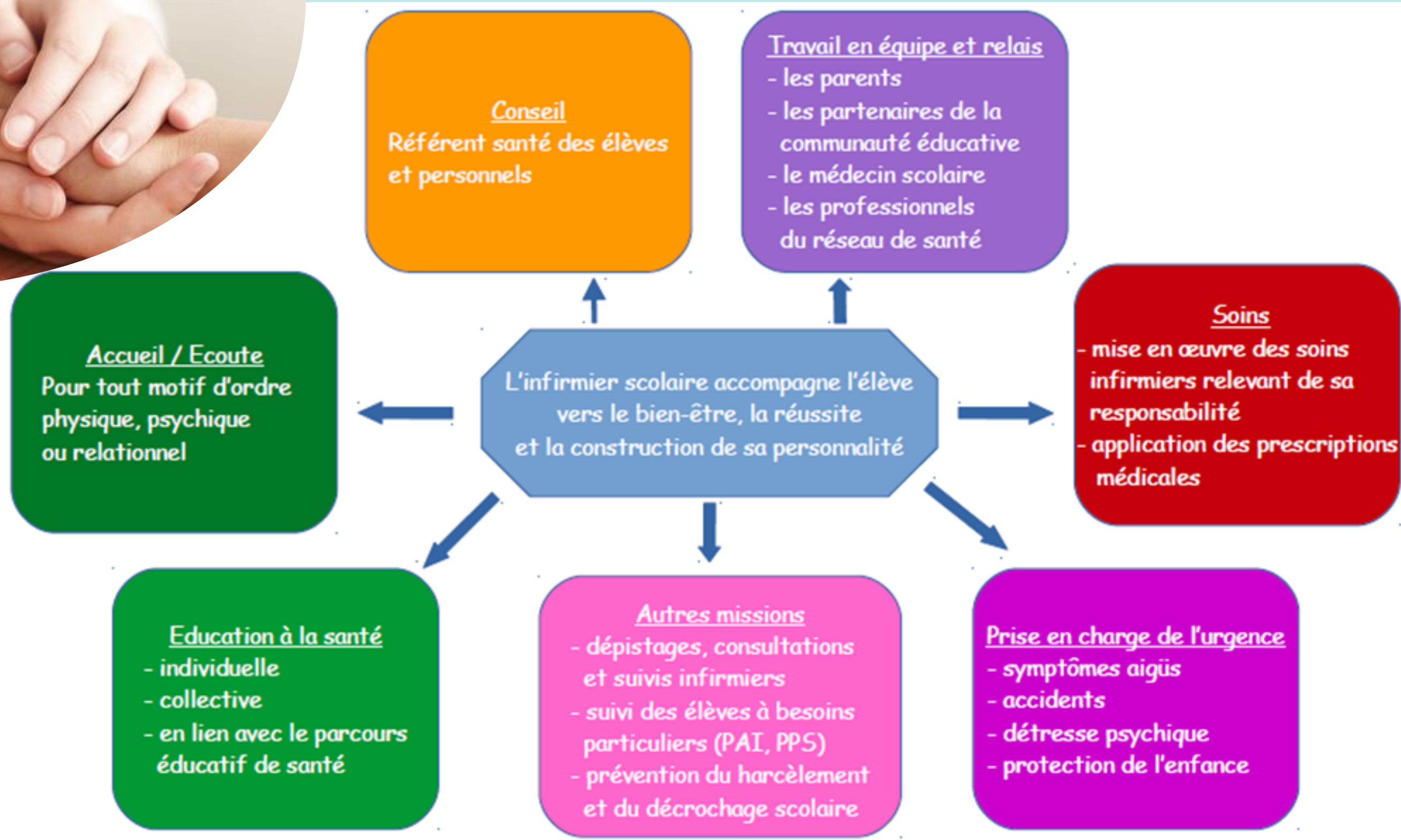


Les Missions de l'Infirmière de l'Education Nationale

Lycée Professionnel Colard Noël

LES MISSIONS DE L'INFIRMIERE DE L'EDUCATION NATIONALE

AUPRES DES ELEVES



Le service infirmerie n'a pas la mission d'être un cabinet médical: il n'est pas habilité à prescrire un traitement, ni à émettre un diagnostic.

L'INFIRMERIE

L'infirmière organise les soins et les urgences sous la responsabilité du chef d'établissement. Tenue au secret professionnel, elle est qualifiée pour des soins courants, une écoute personnalisée, un suivi de la santé, des informations et des conseils adaptés de façon individuelle ou collective.

ACCUEIL DES ELEVES

L'élève doit arriver au lycée en état de suivre les cours. Les maladies et accidents survenus en dehors de l'établissement doivent avoir été traités par la famille avant le retour au lycée. Si ce n'est pas le cas, *la famille sera contactée et il lui sera demandé de venir récupérer l'élève.* L'infirmière ne peut délivrer de médicaments sans ordonnance (Doliprane, Spasfon, etc.) uniquement dans des cas "très exceptionnels", et les situations sont évaluées de manière individuelle par l'infirmière. Si vous souhaitez que votre enfant puisse avoir accès à ce type de médicament "si besoin", merci de bien vouloir nous adresser une ordonnance pour l'année scolaire.

L'accueil des élèves se fait prioritairement en dehors des heures de cours (interclasses, récréations, pause méridienne, etc.)

TRAITEMENTS MEDICAUX

Les élèves ne sont pas autorisés à détenir des médicaments sur eux. Tous les traitements doivent être déposés à l'infirmerie avec une copie de *la prescription médicale à jour*. Une autorisation parentale devra être signée par les représentants légaux.

Afin d'éviter l'accumulation de médicaments à l'infirmerie, il faut favoriser au maximum les prises médicamenteuses le MATIN et le SOIR à domicile (externes et demi-pensionnaires). Parlez-en à votre médecin.

Pour les élèves asthmatiques, ils devront passer en début d'année à l'infirmerie, et voir avec l'infirmière la possibilité de garder leur inhalateur avec eux. Dans l'idéal, un 2ème inhalateur devra être déposé à l'infirmerie en cas de besoin.

EN CAS DE MALADIE CHRONIQUE

A la demande de la famille, un PAI (Projet d'Accueil Individualisé) peut être établi. Pour cela, merci de vous renseigner auprès de l'infirmière dès la rentrée.